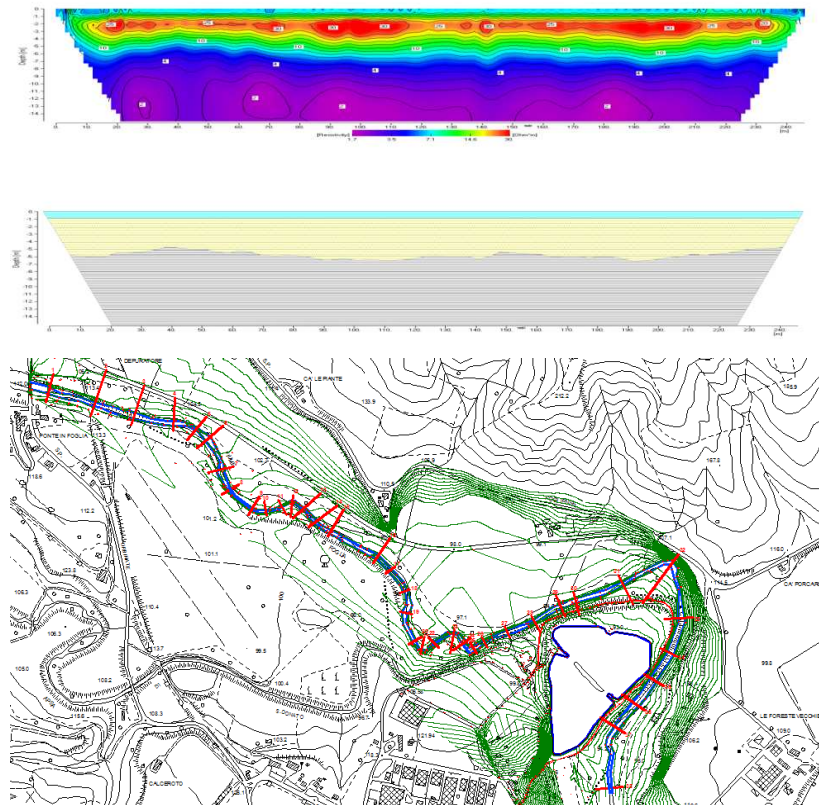


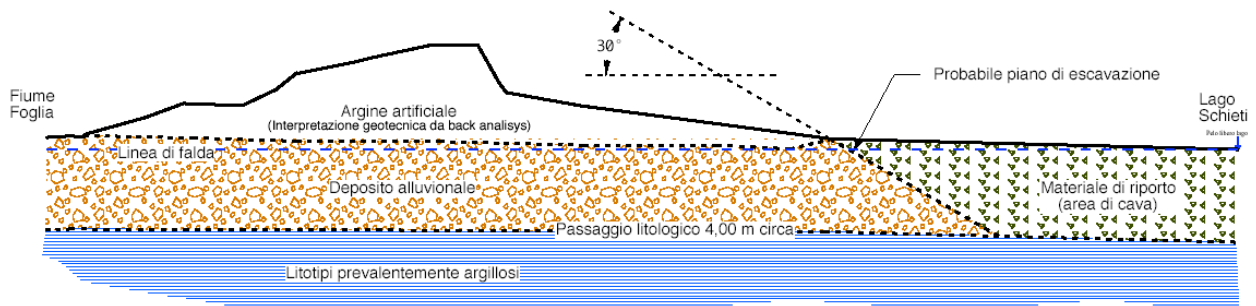
Giugno 2009: Sono stati consegnati gli “Studi specialistici propedeutici relativi ad interventi di riqualificazione ambientale del Lago di Schieti (PU) per la fruibilità turistico-ricreativa”.

Lo studio, di carattere multidisciplinare, è stato rivolto ad individuare le criticità esistenti per sviluppare considerazioni mirate ad una futura progettazione integrata per lo sviluppo e fruizione delle qualità ambientali della zona del Lago di Schieti (PU).



Lo studio ha preso in considerazione aspetti vegetazionali, faunistici, geologici, idraulici, idro-geologici, morfologici e di rischio idraulico, con particolare riferimento alla dinamica di esondazione del Fiume Foglia verso il Lago di Schieti, causa del suo progressivo interrimento. Sono stati condotti accurati rilievi topografici e batimetrici, con tecnologia GPS e geoelettrica, che hanno rappresentato la base delle verifiche idrauliche effettuate e del quadro conoscitivo sul quale sono stati sviluppati gli studi.

**SEZIONE GEOLOGICO TECNICA
Impostata su sezione passante per
l'argine artificiale
Scala 1:200**



Per maggiori informazioni contattare Dott. Ing. Simone Galardini, Dott. Ing. Silvia Cipriani, Dott. Ing. Giulia Gai